

ErgoDent®

Zahnarztsoftware der neuen Generation

Unsere Philosophie
"Aus der Praxis für die Praxis"

Zukunftsweisende Software und persönlicher Service für Ihre Praxis

Aktuelle Informationen zur Firma ErgoDent und zur Software
ErgoDent4Win

Stand: 3. Quartal 2011

- ◆ Absolut einfache Bedienung
- ◆ Exzellenter Service rund um die Praxis-EDV
- ◆ Zukunftssicher

Beratung unter:

Fax:

Internet:

Email:

07222 - 942 90

07222 - 942 942

www.ergodent.de

info@ergodent.de

Inhaltsverzeichnis

<i>1. Die ErgoDent Zahnarztsoftware.....</i>	<i>4</i>
1.1 Der Leistungsumfang.....	4
1.2 Die Vorteile von ErgoDent.....	4
1.3 Die 5 Punkte - um sich für ErgoDent zu entscheiden	6
1.4 Empfohlene Computeranlage.....	6
1.5 Datensicherung	7
1.6 Mehrplatzsysteme (Netzwerke)	7
1.7 Arbeiten von zuhause aus	8
1.8 Röntgensysteme und Intraorale Kameras von Drittherstellern.....	8
1.9 Scanner.....	8
1.10 Kameras	9
<i>2. Die Firma ErgoDent.....</i>	<i>10</i>
<i>3. Wartung.....</i>	<i>10</i>
<i>4. Preise.....</i>	<i>11</i>
4.1 Software	11
4.2 Hardware.....	12
<i>5. Datenübernahme.....</i>	<i>14</i>
<i>6. So bestellen Sie.....</i>	<i>15</i>
<i>7. Installation der Demo-CD.....</i>	<i>15</i>

1. Die ErgoDent Zahnarztsoftware

1.1 Der Leistungsumfang

Das **ErgoDent** -Komplettpaket enthält das, was in jeder Praxis benötigt wird:

Eingabe konservierender und chirurgischer Leistungen nach BEMA und GOZ, Dokumentationssystem als Ersatz für die Karteikarte, API und PBI-Erfassung, Schreiben von Privatrechnungen, Röntgenbuch, Füllungsvereinbarung nach §28, Prothetikpläne für Kassen- und Privatpatienten, Mehrkostenvereinbarungen, Diskettenabrechnung, Labor-Eigenbelege, BEL und BEB, Laboraufträge Materialnachweise, Goldbücher, Laborstatistiken (z.B. für Techniker-Umsatzbeteiligung), Patienten- und Kassen-Stammdaten-Verwaltung, Einlesen von Versichertenkarten ohne Unterbrechung der momentanen Arbeit, Rezepte, Überweisungen, AUs und selbsterstellte Formulare drucken, Bundeseinheitliches Kassenverzeichnis, Terminvergabe und -Verwaltung, Wartezimmerliste, Textverarbeitung, Briefe an Patienten und Kassen, Faxen direkt aus der Textverarbeitung, Leistungsstatistiken, Paßwortschutz, Wirtschaftlichkeitsstatistik, Tagesprotokoll, 100-Fall-Statistik, Bema-Datenanalyse, Patientensuche, Recall, Zahlungen verbuchen, Offene Posten, Ratenzahlungen, Mahnungen, Umsatzstatistik, Kassenbuch, Quartalsabrechnung, Einbindung von Röntgensystemen anderer Hersteller (Trophy, Gendex-Digora und -VixWin, Sidexis, Planmeca etc.), Einbindung von Intraoralen Kameras anderer Hersteller (Trophy, NewTech, Dürr, DMT, Dexis etc.), ZR-Dr.-Güldener, Schnittstelle zu Cerec-3, Datensicherung auf Diskette oder Wechselmedium, Integrierte Bildverarbeitung und Dokumentenverarbeitung, Handbuch als Buch und auch am Bildschirm, automatischer Hilfetext zu Tasten und Menüpunkten, Einbindung der Daisy-CD, Schnittstelle zu Profident, Erfassung gesprochener Sprache, PA-Abrechnung, Kieferbruchprogramm, etc. ...

Alles das ist schon im Grundpaket enthalten !

Ferner gibt es ein Zusatzmodul für **KFO**, das nur in Praxen benötigt wird, die KFO-Behandlungen durchführen.

1.2 Die Vorteile von ErgoDent

ErgoDent ist ein sehr einfach zu bedienendes Windows-Programm, das alle Vorteile von Windows nutzt.

- **Mehrprogrammbetrieb** (Multitasking): Das bedeutet, alle ErgoDent-Module laufen gleichzeitig in unterschiedlichen Fenstern. Sie können z.B. während Sie einen HKP erstellen gleichzeitig eine Versichertenkarte einlesen oder einen Termin vergeben oder in der Behandlungsdokumentation nachschauen, während Sie einen Brief tippen.

- **Mehrbenutzerbetrieb:** Sie können mehrere Computer miteinander verbinden, so daß gleichzeitig an allen diesen Computern gearbeitet werden kann. **Sie können ohne Mehrkosten für die Software beliebig viele Arbeitsplätze einrichten.**
- Alle Druckermodelle werden unterstützt, egal auf welchem Rechner im Netzwerk. Für jedes Dokument kann ein **beliebiger Drucker** vorgegeben werden. An einen Computer können beliebig viele Drucker angeschlossen werden. Alle Dokumente können mit einem Hintergrundbild (auch in Farbe) auf Blankopapier gedruckt werden (z.B. für eigenes Briefpapier). Die meisten Formularvordrucke (z.B. PA, Kieferbruch, AU, etc. können mit einem Laserdrucker auf Leerpapier gedruckt werden, so daß die Formulare überflüssig werden)
- Man kann Texte und Grafiken überall ausschneiden und an eine beliebige Stelle kopieren. Alles was schon irgendwie im Computer ist, muss nie mehr eingetippt werden. (sogenanntes **Cut & Paste**)
- **ErgoDent** hat eine **integrierte Hilfefunktion**. Dadurch und aufgrund der klaren übersichtlichen Programmstruktur ist das Handbuch praktisch überflüssig. Dennoch ist das komplette Handbuch direkt auf dem Bildschirm verfügbar (mit komfortabler Suchfunktion). Ferner sind eine Reihe von Demofilmen verfügbar, die die Bedienung von **ErgoDent** detailliert erklären.
- Der Bildschirminhalt kann jederzeit gedruckt, gefaxt oder per Email verschickt werden.
- Das Programm hat ein **modernes Design** und eine **ansprechende grafische Benutzeroberfläche**.
- Die Einbindung von **Heimarbeitsplätzen** über DSL oder ISDN ist sehr einfach möglich.
- **ErgoDent** hat eine eigene **Bilder- und Dokumentenverwaltung**. Es kann Röntgenbilder, Kamerabilder, eingescannte (d.h. automatisch eingelesene) Briefe etc. patientenbezogen verwalten. Sie können beliebige Kameras und Scanner anschließen. Ferner kann man jederzeit eine beliebige **Spracheingabe** aufnehmen.
- Schließlich hat **ErgoDent Schnittstellen** zu vielen anderen Windows-Programmen, mit denen Daten ausgetauscht werden können (z.B. Wordpad, WinWord, Röntgenprogramme, Programme für Intraorale Kameras, Rote Liste, Daisy-CD, Willi). Alle diese Programme laufen auch gleichzeitig mit **ErgoDent** in eigenen Fenstern, zwischen denen man blitzschnell wechseln kann.

1.3 Die 5 Punkte - um sich für ErgoDent zu entscheiden

- Der wichtigste Vorteil von **ErgoDent** ist die **absolut einfache Bedienung**. Wirklich jede Helferin kann **ErgoDent** bedienen - ohne spezielle Schulungen.
- **ErgoDent** ist **rasend schnell**, da es sehr kompakt und effizient programmiert wurde. Die Geschwindigkeit sinkt nicht, auch wenn man zehntausend Patienten oder mehr gespeichert hat oder die Anlage vernetzt ist.
- **ErgoDent** verwendet eine **klare allgemeinverständliche Sprache** in allen Dokumenten. Fachbegriffe aus der Computerwelt werden kaum verwendet.
- Bei **ErgoDent** ist alles das inklusive, was oft teuer hinzugekauft werden muss, (z.B. Diskettenabrechnung, Bildverwaltung, Röntgeneinbindung), d. h. wir verzichten bewusst auf die sog. Salami taktik, aber rechnen Sie bitte selbst nach.
- Bei **ErgoDent** erhalten Sie einen hervorragenden Service zu einem fairen Preis.

1.4 Empfohlene Computeranlage

Jeder Windows-Computer, den man heutzutage kaufen kann, ist von seiner Leistungsfähigkeit für **ErgoDent** mehr als ausreichend. Sie können selbstverständlich auch eine schon vorhandene Anlage weiter verwenden. Dabei sollten Sie die folgende Mindestausstattung beachten. Wenn Ihnen die technischen Begriffe, die sich hier leider nicht vermeiden lassen, nichts sagen, sind wir Ihnen sehr gerne telefonisch behilflich.

Mindestausstattung (bei vorhandener Anlage):

Prozessor	Pentium oder besser
Hauptspeicher	Beliebig, nur angemessen für die jeweilige Windows-Version
Betriebssystem	Windows 2000 / XP / Vista oder Windows 7
Bildschirm	Farbbildschirm mit mindestens 1024 x 768 Bildpunkten
Festplatte	100 MB freier Festplattenspeicher
Drucker	beliebig
Netzwerk	Wenn Sie mehrere Arbeitsplätze betreiben wollen, müssen alle Computer mit einer beliebigen Netzwerkkarte ausgerüstet sein.
Datensicherung	Wir empfehlen USB-Memory-Sticks, da sie sehr preiswert und zuverlässig sind. Wenn Sie Digitales Röntgen oder eine Intraorale Kamera betreiben, empfehlen wir zusätzlich auf Wechselfestplatten zu sichern
Scanner (optional)	beliebig
Kamera (optional)	beliebig

Sie können die Computer gerne von uns beziehen. Sie können sich einen Computer auch vor Ort in einem Fachgeschäft besorgen. Wenn Sie dies tun, sollte sich die Ausstattung der Anlage an den von uns angebotenen Geräten orientieren.

1.5 Datensicherung

Damit die Abrechnungsdaten, die Sie in den Computer eingeben, nicht verloren gehen können, falls die Festplatte kaputt gehen sollte, müssen Sie die Daten regelmäßig sichern. Wir empfehlen hierzu die preiswerten und zuverlässigen USB-Memory-Sticks. Mit diesen dauert eine Sicherung der Abrechnungsdaten weniger als eine Minute.

Auf einen USB-Memory-Stick passen mehrere vollständige Sicherungen aller Daten, die Sie mit ErgoDent eingegeben haben (ohne Röntgen- und Kamerabilder). Wenn der USB-Memory-Stick voll ist, wird immer die älteste Sicherung durch die neue Sicherung ersetzt. Die geschieht vollautomatisch. Einmal abends den Menüpunkt Vollsicherung anklicken und fertig ist die Datensicherung.

1.6 Mehrplatzsysteme (Netzwerke)

ErgoDent braucht für den Mehrplatzbetrieb keinen speziellen Server. Einer der vernetzten Rechner ist der Hauptrechner, auf dem die Daten zentral gespeichert werden. Auch auf diesem Rechner kann ganz normal gearbeitet werden. Die anderen Rechner (Nebenrechner) greifen über das Netzkabel auf den Hauptrechner zu, um sich von dort die Patientendaten zu holen.

Jeder der angeschlossenen Rechner muss eine Netzwerkkarte eingebaut haben. Jede Netzwerkkarte, die von Windows unterstützt wird, und jede Verkabelungsart ist geeignet. Wir empfehlen die allgemein übliche Twisted-Pair-Verkabelung.

Die Verkabelung geht dabei sternförmig von einem zentralen Verteiler (einem sogenannten Switch) aus. Ein Switch ist üblicherweise nicht größer als eine Pralinschachtel. Jeder der Computer ist über ein Kabel direkt mit dem Switch verbunden. Die Verkabelung kann entweder frei verlaufend (wenn die Computer direkt nebeneinander stehen) oder durch in den Wänden verlegte Kabel erfolgen. Wenn die Verkabelung durch die Wände verlaufen sollen, sollten Sie Ihren Elektriker mit der Verlegung der Kabel und dem Einbau von Anschlussdosen in der Wand beauftragen. Die Kabellänge kann mehrere hundert Meter betragen, ist also für die Praxis auf jeden Fall ausreichend. Die Kabel zwischen Computer bzw. Wanddosen und Switch werden fertig konfektioniert geliefert und können wie Telefonstecker in die Geräte gesteckt werden.

Wenn eine Verkabelung nicht möglich ist oder kann man auch das vorhandene 230 V - Stromnetz zur Datenübertragung verwenden. Man braucht dazu an jedem Computer einen Adapter, der etwa so groß wie ein Steckernetzteil ist.

1.7 Arbeiten von zuhause aus

Oft will man seine Daten von zuhause aus bearbeiten. Dabei gibt es drei Möglichkeiten:

1. Wenn nicht gleichzeitig zuhause und in der Praxis gearbeitet werden soll, kann man die Daten einfach mit Datensicherungen hin und her kopieren. Man macht z.B. in der Praxis eine Sicherung, lädt diese zuhause zurück, arbeitet zuhause damit, macht wieder eine Sicherung und lädt diese in der Praxis zurück. So kann man z.B. übers Wochenende Arbeiten zuhause erledigen.

2. Man kann ErgoDent auf einem kleinen tragbaren Computer (z.B. einem Laptop) einsetzen. Den Laptop kann man dann gegebenenfalls mit nach Hause nehmen.

3. Wenn zuhause und in der Praxis gleichzeitig gearbeitet werden soll, können der Computer zuhause und der in der Praxis über DSL (oder notfalls auch ISDN) verbunden werden. Dadurch wird sichergestellt, dass beide Computer auf den selben Datenbestand zugreifen.

1.8 Röntgensysteme und Intraorale Kameras von Drittherstellern

In ErgoDent sind Software-Schnittstellen zu allen verbreiteten Röntgensystemen und intraoralen Kameras eingebaut, so dass diese problemlos in das ErgoDent-System integriert werden können.

Dabei ist zu beachten: Mit den aufgenommenen Bildern fallen mit der Zeit große Datenmengen an, so dass man den Hauptrechner unbedingt mit einer großen Festplatte ausstatten sollte. Ferner sollte man zur Datensicherung zusätzlich Wechselfestplatten verwenden.

1.9 Scanner

Scanner sind Geräte, mit denen man Bilder, die auf Papier oder Film vorliegen, in den Computer einlesen kann. Unter ErgoDent kann damit z.B. Röntgenfilme, Briefe von anderen Ärzten oder handschriftliche Notizen in den Computer einlesen und dort als Bild in der Patientenkartei zu dem jeweiligen Patienten speichern und komfortabel wieder anzeigen. ErgoDent unterstützt alle Scanner, die den sogenannten Twain-Standard erfüllen (und das sind fast alle).

1.10 Kameras

Mit ErgoDent kann man auch Bilder von Videokameras einlesen (z.B. für Portraitaufnahmen des Patienten).

Von ErgoDent werden alle Kameras unterstützt, die dem sogenannten VfW-Standard (Video for Windows) oder DirectShow-Standard entsprechen. Das können zum einen preiswerte sogenannte Webcams sein, die über den USB-Anschluß an den Computer angeschlossen werden. Zum andern kann man auch normale Videokameras verwenden, die über eine Erweiterungssteckkarte (eine Framegrabberkarte) an den Computer angeschlossen werden.

2. Die Firma ErgoDent

Bei einem Produkt, an das man sich jahrelang bindet und das Wartung und Beratung nach sich zieht, ist die Firma, die dahintersteht, genauso wichtig wie das Produkt selbst:

ErgoDent entwickelt und vertreibt seit 1987 Software für Zahnärzte. Unsere Philosophie "Aus der Praxis für die Praxis" ist unsere Erfolgsbasis. Die Zahl unserer Kunden wächst seit Gründung unserer Firma stetig. Heute haben wir fast 600 Kunden mit weiterhin steigender Tendenz.

Die ErgoDent GmbH ist im Besitz ihrer geschäftsführenden Gesellschafter und damit vor einer Übernahme durch einen ihrer Mitbewerber gefeit. Dies ist vor allem wegen der fast monopolartigen Struktur des Marktes für Zahnarztsoftware von großer Wichtigkeit.

Wir entwickelten schon von Beginn an ein Programm mit einer grafischen Benutzeroberfläche und Mausbedienung, das in der Einfachheit der Bedienung Maßstäbe setzte.

Weiterhin legen wir höchsten Wert auf einen individuellen und persönlichen Hotline-Service auf hohem Qualitätsniveau, um Ihren Ansprüchen gerecht zu werden.

Zukunftsweisende Software und persönlicher Service für Ihre Praxis ist unser Motivation.

3. Wartung

Ein Softwarewartungsvertrag ist obligatorisch. Er garantiert Ihnen für eine monatliche Pauschale die ständigen Aktualisierungen des Programms bei Änderungen der Abrechnungsbestimmungen. Außerdem deckt der Softwarewartungsvertrag die Benutzung unserer telefonischen Hotline ab.

4 Preise

4.1 Software

So einfach wie die Bedienung unserer Software ist auch unsere Preisgestaltung. Außer den in dieser Tabelle genannten Beträgen kommen keine Kosten für die Software auf Sie zu. Für die meisten Praxen genügt das Komplett-Paket.

Alle Preise verstehen sich in Euro **zuzüglich der gesetzlichen Mehrwertsteuer**. Mit dieser Preisliste verlieren alle vorherigen Preislisten ihre Gültigkeit.



Bestellnummer	Modul	Kaufpreis	Monatliche Wartungskosten
KOMPLSW	Komplett-Paket - alles was eine Praxis braucht: Kons/Chir. & Prothetikabrechnung inkl. Disk.-abrechnung (ZE+Kons), Statistik, Mahnwesen, Eigenlabor, Bildverwaltung, Schnittstellen zu Digitalen Röntgensystemen und Intraoralen Kameras, Terminverwaltung, ein Abrechnungstempel, Netzlizenz für beliebig viele Arbeitsplätze, PA-Abrechnung, Kieferbruch, Ausführliches gedrucktes Handbuch	3.999.-	70.-
KFOMOD	Kfo - Abrechnung	250.-	10.-
STEMP	<u>Zusätzlicher Abrechnungstempel für Praxengemeinschaft</u>	499.-	5.-

Miete:

Sie können die ErgoDent-Software auch mieten. Für **nur 99 €** pro Monat (zzgl. MWSt.) einschließlich Wartung und Hotline. Details dazu finden Sie auf dem Dokument „Bestellung der ErgoDent-Innovations-Garantie“


4.2 Hardware

4.2.1 Computeranlagen

Alle Preise verstehen sich in Euro **zuzüglich der gesetzlichen Mehrwertsteuer**.
Mit dieser Preisliste verlieren alle vorherigen Preislisten ihre Gültigkeit.


Bestellnr.	Beschreibung	Preis
EINPL   	<p>Einplatzanlage: Fujitsu Esprimo P Computer mit Bildschirm und Sicherungslaufwerk</p> <p>Computer:</p> <p>Computer Fujitsu Esprimo P</p> <p>Ausstattung</p> <ul style="list-style-type: none"> • Intel® Core™2 Duo Prozessor, • 4GB Hauptspeicher, • 500 GB silent Festplatte (7.200 U/min) • DVD-RAM Laufwerk • Audio, Grafik und LAN on board, • Schnittstellen: 1x Seriell, 8x USB 2.0 (gesamt), 1x VGA, 1x Line In, 1x Line Out, 1x Mikrofonanschluss, 1x LAN RJ-45, • USB und Audio in der Frontblende • sehr leise • Standard Tastatur und Wheel-Maus • Microsoft Windows 7 Professional, • 36 Monate Vor-Ort Service durch Fujitsu <p>Features</p> <ul style="list-style-type: none"> • Einfaches Öffnen des Gehäuses per Tastendruck • Interner Lautsprecher • Monitorausgang in der Stromversorgung • Leises Kühlkonzept durch Einsatz nur eines Lüfters <p>19 Zoll LCD-Flachbildschirm</p> <p>Datensicherung : 4 GB USB-Memorysticks (5 Stück- einen für jeden Wochentag) Datensicherung in weniger als einer Minute</p>	999.-

Alle Preise verstehen sich in Euro **zuzüglich der gesetzlichen Mehrwertsteuer**.
Mit dieser Preisliste verlieren alle vorherigen Preislisten ihre Gültigkeit.

ZWEIPL	<p>Zweiplatzanlage: erlaubt das gleichzeitige Arbeiten von zwei Personen an der Computeranlage. Bestehend aus: 2 Computern, 2 Flachbildschirmen, 5 USB-Memorysticks (jeweils wie oben) und zusätzlich zur Vernetzung: 1 Netzwerkverteiler (Switch, 100Mbit/s – 8 Anschlüsse) und 2 Netzwerkkabel (je 10m [oder auf Wunsch andere Länge], mit Steckern)</p>	1999.-
ZUSPL	<p>Erweiterung der obigen Zweiplatzanlage um einen zusätzlichen Arbeitsplatz: Durch Hinzunehmen dieser Erweiterung in beliebiger Zahl kann die Zahl der Arbeitsplätze beliebig erhöht werden. Bestehend aus: 1 Computer, 1 Bildschirm (wie oben) und 1 Netzwerkkabel (wie oben), ohne USB- Memorysticks</p>	999.-
	<p>PowerNet Netzwerkanschluss - zur Datenübertragung auf dem hausinternen 230-Volt-Stromnetz - ermöglicht die Vernetzung von PCs über jede beliebige 230 V-Steckdose ohne teure Neuverkabelung . Reichweite bis zu 200 m. Übertragungsrage bis zu 85 MBit/s. Für jeden übers Stromnetz anzuschliessenden Computer ist ein PowerNet-Adapter erforderlich</p>	59,- €

4.2.2 Zusatzgeräte

Alle Preise verstehen sich **zuzüglich der gesetzlichen Mehrwertsteuer**. Mit dieser Preisliste verlieren alle vorherigen Preislisten ihre Gültigkeit.

Bestellnr.	Beschreibung	Preis
BR5240L	<p>Laserdrucker (schwarz-weiß) Brother HL-5240L Günstige Druckkosten, bis zu 24 Seiten pro Minute, Echte Auflösung bis zu 1.200 x 1.200 dpi, 16 MB Speicher (optional bis zu 528 MB), PCL 6, PostScript 3</p> <p>Abmessungen (BxHxT): 371 x 246 x 383 mm</p> 	179.-
CSM2	<p>Versichertenkartenlesegerät Celectronic - CARD STAR / medic2 / Modell 6220-4</p>	336.-

Wenn Sie Software und Computer von uns beziehen, wird von uns alle Software installiert und das System komplett konfiguriert. Alle Anschlüsse und Kabel sind genau beschriftet, so dass das System von Ihnen selbst aufgestellt werden kann (wenn Sie dies wünschen), was Kosten spart.

5. Datenübernahme

Wir können Patientenstammdaten und Behandlungsdaten von vielen verbreiteten Abrechnungssystemen übernehmen. Gerne erstellen wir für Sie eine kostenlose Demo-CD mit Ihren übernommenen Daten. Setzen Sie sich dazu bitte mit uns in Verbindung.

6. So bestellen Sie

Schauen Sie sich zunächst die beiliegende Demo-CD in aller Ruhe an, testen Sie das Programm auf Herz- und Nieren und überzeugen Sie sich von der einfachen Bedienbarkeit! Wenn Sie Fragen dazu haben, rufen Sie uns einfach an!

Was brauchen wir von Ihnen ?

1. Das ausgefüllte Bestellformular .
2. Den ausgefüllten Lizenzvertrag in zweifacher Ausfertigung. Ein Exemplar erhalten Sie von uns unterschrieben zurück.
3. Den unterschriebenen obligatorischen Softwarewartungsvertrag.

Oder (Wenn Sie ErgoDent mieten wollen):

1. Die ausgefüllte Bestellung der Innovationsgarantie

Wenn Sie neue Hardware brauchen und diese nicht über uns beziehen wollen, sollten Sie sich dann von einem Händler die Hardware besorgen (Ausstattung entsprechend unserem Angebot).

Nachdem das alles geklärt ist, liefern wir Ihnen entweder die Computer komplett installiert mit den gegebenenfalls übernommenen Daten oder aber eine CD, mit der Sie die Programme und Daten sehr einfach selbst aufspielen können.

7. Installation der Demo-CD

Die beiliegende CD enthält eine Komplettversion des ErgoDent-Programmes (Komplett-Paket + Kfo) zusammen mit 1000 fiktiven Patienten. Sie können so die Einfachheit der Bedienung und die Leistungsfähigkeit des Programms komfortabel testen.

Die einzige Einschränkung der Demoversion ist: Statt Ihrem Abrechnungstempel wird immer *ErgoDent GmbH* gedruckt.

Die Demo-CD läßt sich auf allen Computern mit Windows 2000 / XP / Vista oder Windows 7 aufspielen und auch wieder automatisch vollständig entfernen.

Zum Aufspielen der Demo-CD gehen Sie bitte folgendermaßen vor:

Legen Sie die Demo-CD in das CD-ROM-Laufwerk Ihres Computers ein. Das Installationsprogramm wird dann normalerweise nach wenigen Sekunden automatisch gestartet und führt sie durch die Installation.

(Es kann auch sein, dass das automatische Starten an Ihrem Computer ausgeschaltet ist. Gehen Sie dann bitte folgendermaßen vor: Klicken Sie mit der rechten Maustaste auf das Symbol *Arbeitsplatz* und dann auf *Öffnen*.

Dann öffnet sich ein Fenster. Öffnen Sie darin auf die gleiche Weise das *CD-ROM-Symbol* mit dem Titel *Ergo*. Danach öffnet sich wieder ein Fenster. Öffnen Sie darin das Symbol *Setup*.)

Nach der Installation können Sie die einzelnen ErgoDent-Teilprogramme starten. Dies geschieht, indem Sie mit der linken Maustaste den Knopf *Start* links unten anklicken und dann die Maus auf den Menüpunkt *ErgoDent*¹ bewegen. Nun können Sie eines der ErgoDent-Teilprogramme anklicken. Zum Beginn empfehlen wir, sich das Kons-Programm anzuschauen.

Bei Patient Nr. 1 (Martin Mustermann) sind eine Reihe von Bildern abgespeichert, anhand derer man sich die Funktionen zur Bildverwaltung anschauen kann.

Das Programm ist weitgehend selbsterklärend. Bei den meisten Knöpfen und Menüs erscheint automatisch ein Hilfetext, wenn man mit der Maus darüber steht (entweder in der untersten Zeile des Fensters oder als gelber Text direkt bei dem Knopf). Ferner ist das komplette Handbuch auch am Bildschirm verfügbar. In jedem Programm kann mit dem Eintrag *Handbuch* im Info-Menü das Handbuch des jeweiligen Programmes angezeigt werden.

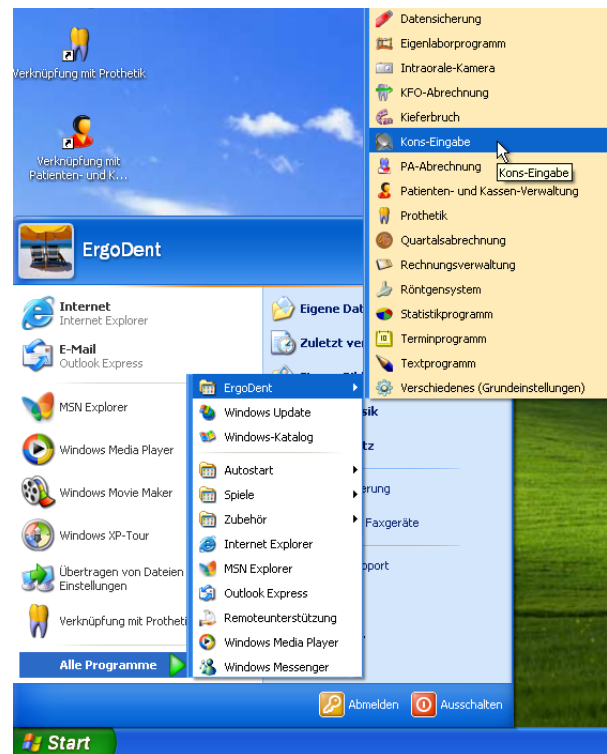
Innerhalb der ErgoDent-Teilprogramme kann man mit der rechten Maustaste zwischen den einzelnen Teilprogrammen wechseln (z.B. von der Terminverwaltung zur Kons./Chir.-Eingabe)

Gegen eine Kostenbeteiligung von € 15 schicken wir Ihnen auch gerne eine gedruckte Version des Handbuchs zu.

Bitte beachten Sie, dass wenn Sie etwas ausdrucken wollen, ein Drucker an Ihrem Computer angeschlossen und installiert sein muss. Näheres dazu steht im Handbuch des jeweiligen Druckers.

Wenn Sie ErgoDent wieder entfernen wollen, starten Sie das Installationsprogramm, wie oben beschrieben, erneut. Dann erscheint ein zusätzlicher Knopf, mit dem Sie das Programm entfernen können.

Bei Fragen zur Installation oder zur Bedienung stehen wir Ihnen unter der Rufnummer 07222/94290 gerne zur Verfügung.



¹ Je nach Windows-Version auch unter *Programme* oder *Alle Programme*